

**Az elsőbbségadás szabályai**

**Egyszerűen,  
érthetően**



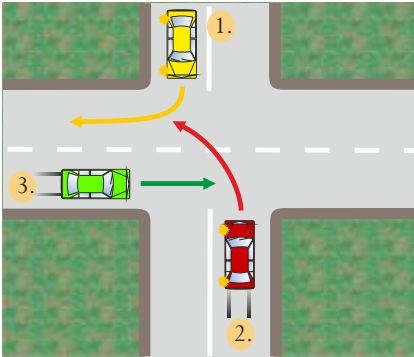
**Közlekedjünk szabályosan!**

KRESZKLUB  
KÖNYVTÁR

2.

## Áthaladási sorrend egyenrangú kereszteződésekben

*Az előző oldalakon megismert szabályok alapján valamennyi kereszteződés áthaladási sorrendje logikusan meghatározható!*



Bár a zöld jármű egyenesen halad tovább, ez számára előnyt nem jelent, mivel a jobb keze felől érkező piros autó számára köteles elsőbbséget adni.  
**jobbkézsabály**

A piros jármű jobb keze felől nem érkezik más, viszont a balra kanyarodása miatt a szemből jobbra kis ívbe forduló sárga részére köteles elsőbbséget adni.  
**kanyarodás szabálya**

Ugyan a sárga jármű jobb keze felől a zöld érkezik, de mivel kettejük között nincs találkozási pont, ezért elsőbbségadási kötelezettségről nem beszélhetünk.

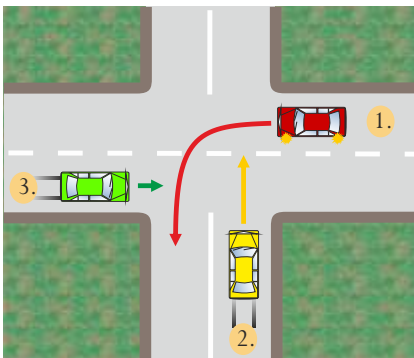
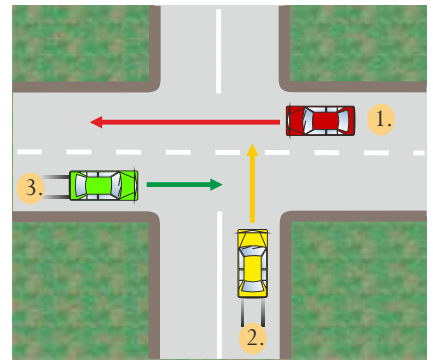
**A sorrend: sárga - piros - zöld**

Ezen az ábrán nem találunk olyan járművet, amelyik jobbra kanyarodik. Mivel a jobbkézsabály alapján a kereszteződésben jobbról érkező járműnek elsőbbsége van, ezért a piros autó indulhat el elsőnek, hiszen a jobb keze felől nem érkezik másik jármű.

**A sorrend: piros - sárga - zöld**

*Az áthaladási sorrend az egyenrangú kereszteződésekben mindig az óramutató járásával megegyezően történik.*

Amennyiben egy negyedik jármű is megérkezne, akkor az egyik jármű továbbhaladását a kölcsönös udvariasság alapján kell biztosítani. Utána az óra mutató járásával megegyező sorrendben haladhatnak tovább, elsőként elindulva azzal a járművel amelyiknek jobb keze felől nincs más.



A képen a tanult szabályok alapján mindegyik jármű hátrányba került. A zöldnek és a sárgának jobb keze felől érkezik egy másik jármű, a piros viszont balra kanyarodik, így a szemből egyenesen haladónak kellene elsőbbséget biztosítania.

*Az előző ábránál megemlített logika szerint azonban a sorrend nagyon könnyen meghatározható:*

*Első az a jármű, amelyiknek a jobb keze felől nem érkezik másik.*

**A sorrend: piros - sárga - zöld**



**A KRESZ vizsgára készülő tanulóknak jó tanács:**

- ✳ Egyenrangú kereszteződésben mindig elsőként haladhat tovább az a jármű, amelyik jobbra kanyarodik.
- ✳ Ha (már) nincs jobbra kanyarodó jármű, akkor mindig az az első, akinek jobb keze felől nem érkezik másik jármű.
- ✳ Egyenrangú kereszteződésben a továbbhaladási sorrend mindig az óramutató járásával megegyezően történik!

*(A fent meghatározottakat ne alkalmazzuk olyan kereszteződésekben ahol megkülönböztető jelzéseit használó jármű, vagy villamos érkezik!)*



Ezen az oldalon a kereszteződések megközelítése közben meghatározzuk, hogy kinek lesz elsőbbsége, illetve szükséges-e elsőbbséget adnunk valakinek.

### Egyenrangú kereszteződés felé közeledünk



(Egyik sarkon sem látunk elsőbbséget szabályozó táblákat)

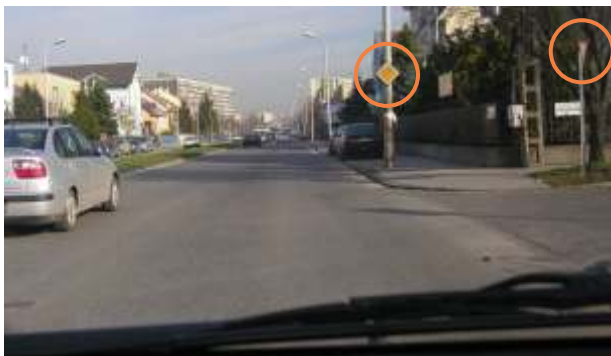
- ✱ Ha jobbra kívánunk kanyarodni, akkor más jármű részére nem kell elsőbbséget adni!
- ✱ Ha egyenesen akarunk menni, akkor csak a jobbról érkező jármű számára kell elsőbbséget adni.
- ✱ Ha balra kívánunk kanyarodni és
  - jobbról és (vagy) szemből is érkezik valaki, akkor csak mindkét jármű elhaladása után indulhatunk el
  - csak szemből érkezik valaki, ha egyenesen vagy jobbra megy övé az elsőbbség, ha balra kanyarodik, akkor az udvariasság alapján kell a továbbhaladásról dönten
  - szemből és balról is érkeznek egyenesen vagy balra tovább hajtó járművek, akkor mi haladhatunk elsőnek!

### Védett úton kereszteződés felé közeledünk

- ✱ Ha egyenesen megyünk tovább, vagy jobbra kívánunk kanyarodni, akkor más jármű részére nem kell elsőbbséget adni!

- ✱ Ha balra szeretnénk kanyarodni (természetesen a megfelelő helyre történő besorolás után), akkor a szemből egyenesen vagy jobbra kanyarodva továbbhaladó jármű számára kell elsőbbséget adni.

Ha a szemből érkező is balra kanyarodik, akkor az udvariasság alapján kell a továbbhaladásról dönten



(Főútvonal jelzést, jobb oldal felől "Elsőbbségadás kötelező" jelzést látunk)

### Alárendelt úton kereszteződés felé közeledünk



(Magunk előtt - és szemből háttal - "Elsőbbségadás kötelező" jelzést látunk)

- ✱ Ha egyenesen megyünk, akkor a jobbról és a balról érkező járművek részére kell elsőbbséget adni!
- ✱ Ha jobbra kanyarodunk tovább, akkor a balról érkező járművek részére kell elsőbbséget adni!  
(ugyanakkor figyelembe kell venni, hogy az elsőbbségadási kötelezettség az úttest teljes szélességére érvényes, így elsőbbség illeti meg a jobbról érkezőt is, ha a nyomvonalunkat valamiért keresztezi.)
- ✱ Ha balra szeretnénk kanyarodni, akkor a jobbról és a balról érkező, valamint a szemből egyenesen vagy jobbra kanyarodva továbbhaladó jármű számára is - azaz minden érkezőnek - elsőbbséget kell adni.